



INFORMATIVO MENSAL DE EMPREGO

NÚMERO: 05/2024
MÊS DE
REFERÊNCIA:
ABRIL DE 2024

JORGINHO MELLO

GOVERNADOR DO ESTADO DE SANTA CATARINA

MARILISA BOEHM

VICE-GOVERNADORA DE SANTA CATARINA

EDGARD USUY

SECRETÁRIO DE ESTADO DO PLANEJAMENTO

LUCAS AMANCIO

SECRETÁRIO ADJUNTO DO PLANEJAMENTO

LARISSA ROBERTA BORGES

DIRETORA DE POLÍTICAS PÚBLICAS

PIETRO CALDEIRINI ARUTO

ECONOMISTA



NO MÊS DE ABRIL DE 2024,
SANTA CATARINA
CRIOU **13,4 MIL** EMPREGOS,

MAIOR PATAMAR PARA O MÊS EM TODA SÉRIE HISTÓRICA.

NO 1º QUADRIMESTRE DO ANO, O
NÚMERO DE NOVOS EMPREGOS
FORMAIS FOI DE QUASE **80 MIL**

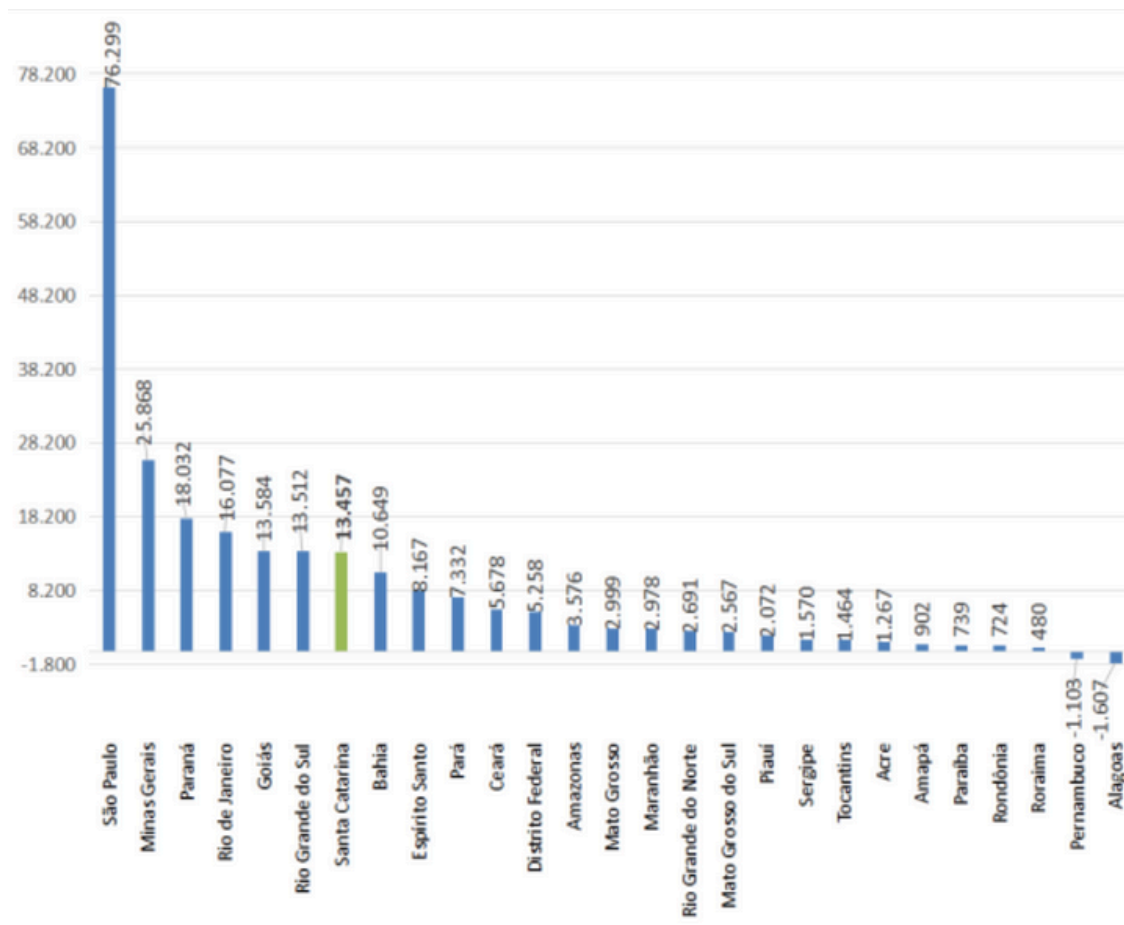


O **QUARTO MELHOR**
RESULTADO NACIONAL!



SALDO DE EMPREGOS NO MÊS DE ABRIL POR ESTADOS

GRÁFICO 1: SALDO DE EMPREGOS NO MÊS DE ABRIL- ESTADOS DA FEDERAÇÃO, 2024



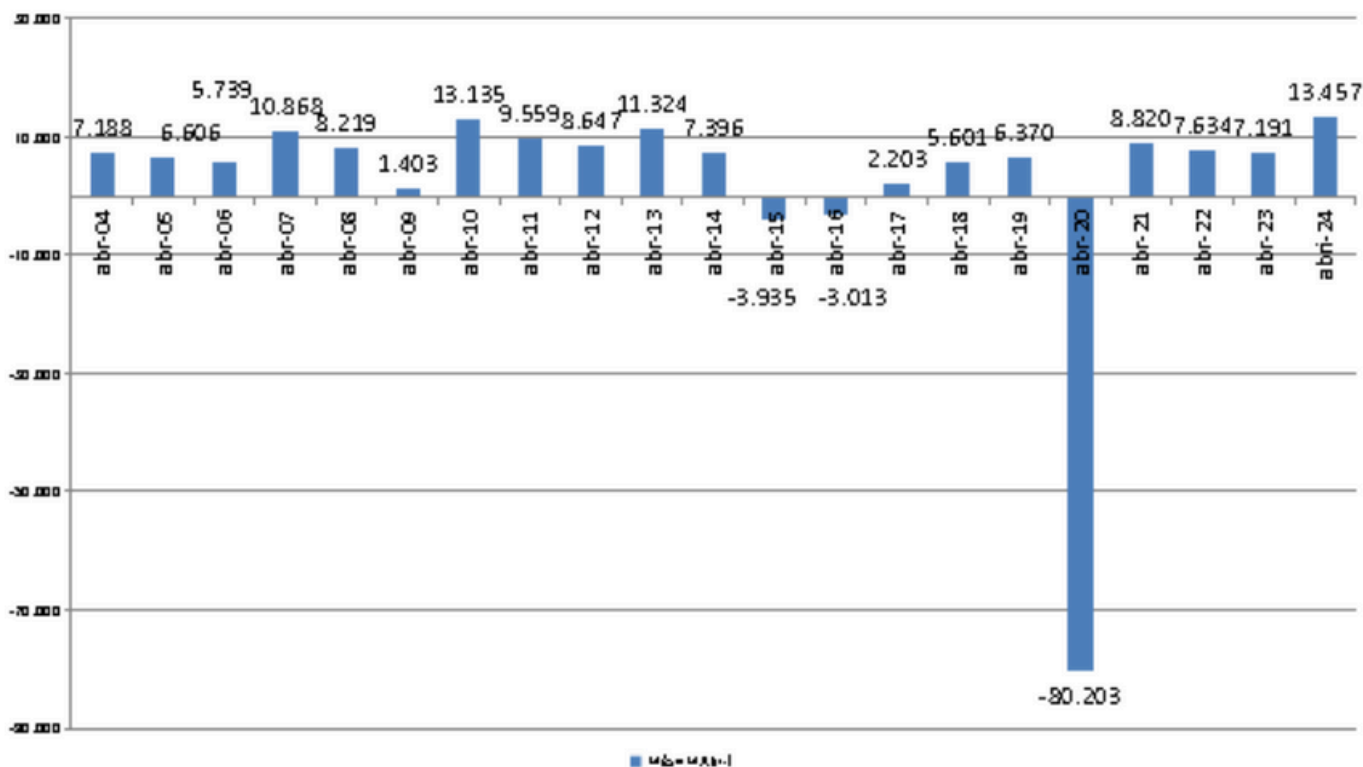
FONTE: CAGED E NOVO CAGED - SEPR/MTE. ELABORAÇÃO: DIPP-SEPLAN

NO MÊS DE ABRIL, O SALDO LÍQUIDO DE EMPREGOS FOI POSITIVO EM SANTA CATARINA, COM 13.457 POSTOS FORMAIS DE TRABALHO ABERTOS

Os dados são do Novo Cadastro Geral de Empregados e Desempregados - Novo Caged, analisados pela Diretoria de Políticas Públicas (DIPP) da SEPLAN/SC. O resultado decorreu da diferença entre 149.261 admissões e 135.804 desligamentos. Comparativamente a outras Unidades da Federação, Santa Catarina apresentou o sétimo maior nível de abertura de postos no mês de abril, conforme gráfico 1. O Brasil, como um todo, apresentou um saldo positivo de 240.033 postos.

SALDO DE EMPREGOS NO MÊS DE ABRIL POR ANOS

GRÁFICO 2: SALDO DE EMPREGOS NO MÊS DE ABRIL DE CADA ANO - SC, 2004-2024



FONTE: CAGED E NOVO CAGED - SEPR/MTP. ELABORAÇÃO: DIPP/SEPLAN-SC

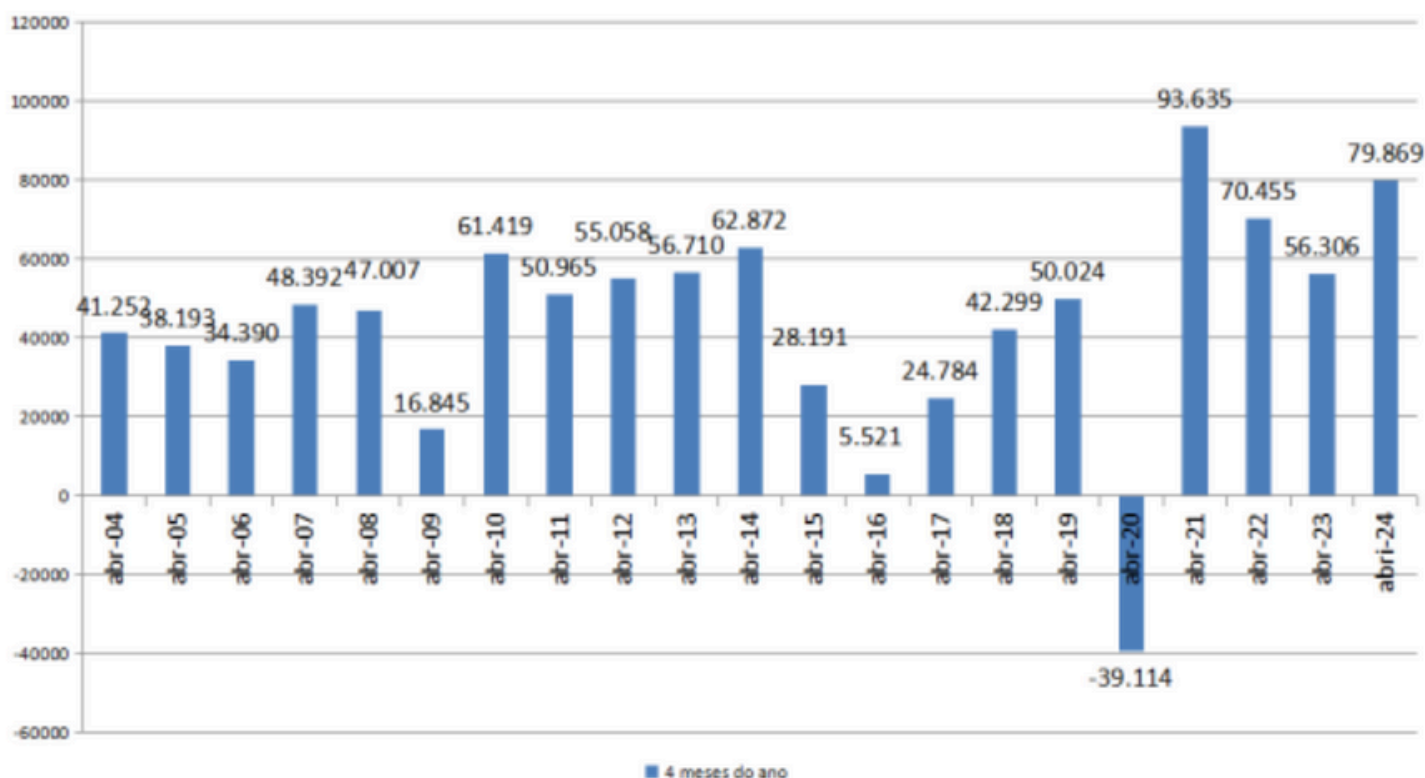
O RESULTADO DE ABRIL DE 2024 (+13.457) FOI 90% MAIOR DO QUE O SALDO DE EMPREGO EM ABRIL DO ANO PASSADO, E O MAIOR VALOR PARA TODA A SÉRIE HISTÓRICA INICIADA EM 2004.

Em termos relativos, ou seja, considerando o crescimento dos empregos formais no mês em relação ao total de trabalhadores com carteira, a expansão em abril de 2024 em SC foi de 0,53%, mesmo patamar da região Sul (0,53%) e do Brasil (0,52%).



SALDO DE EMPREGOS ACUMULADOS NO PRIMEIRO QUADRIMESTRE DE CADA ANO

GRÁFICO 3: SALDO DE EMPREGOS ACUMULADO NO PRIMEIRO QUADRIMESTRE DE CADA ANO - SC, 2004-2024



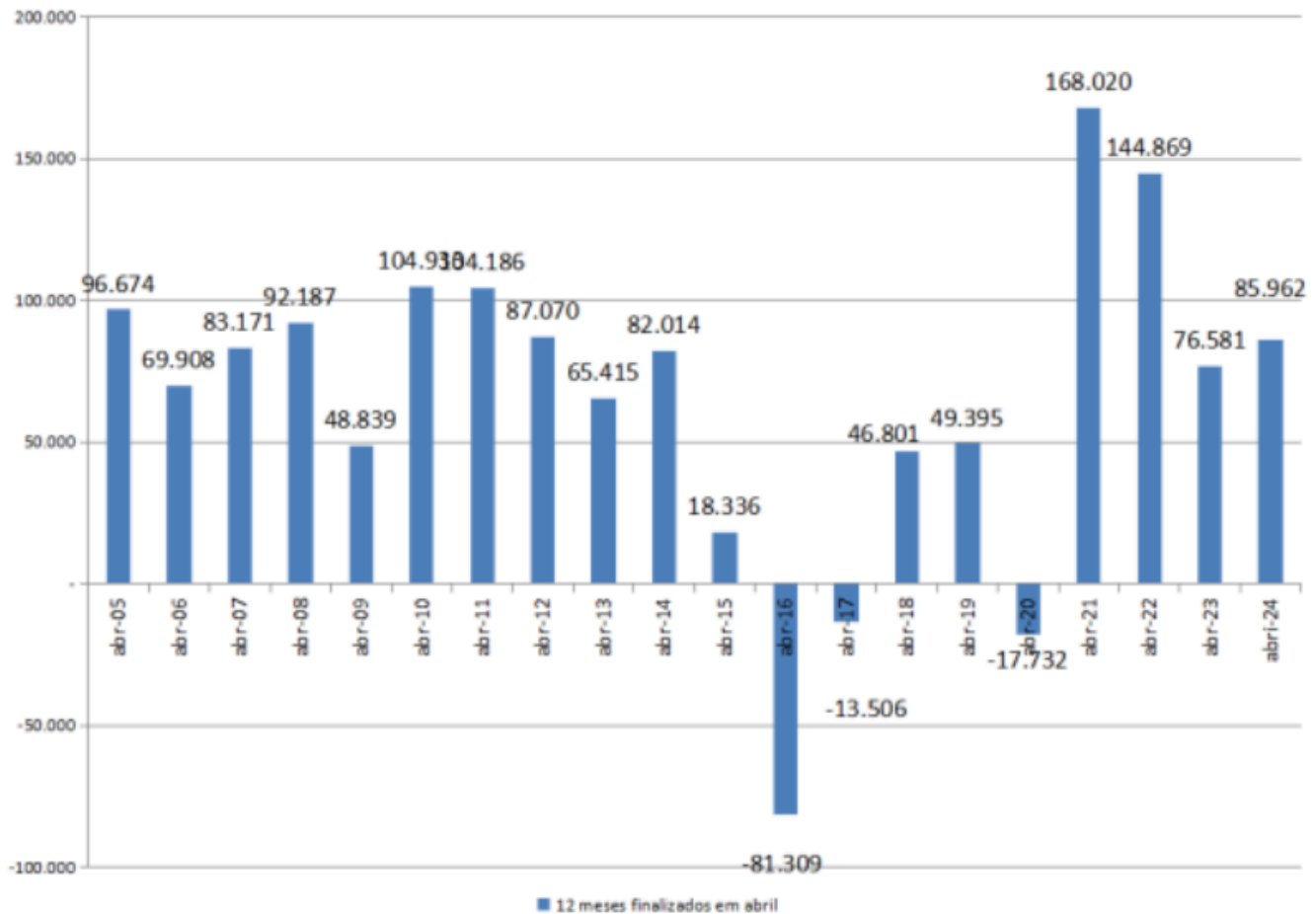
FONTE: CAGED E NOVO CAGED - SEPR/MTP. ELABORAÇÃO: DIPP-SEPLAN

**O RESULTADO DE ABRIL
É 42% MAIOR
DAQUELE DO PRIMEIRO
QUADRIMESTRE DE 2023**

No acumulado dos quatro primeiros meses de 2024, Santa Catarina gerou 79.869 empregos com carteira. Na listagem nacional, Santa Catarina ocupa a quarta colocação na maior geração de empregos com carteira, atrás de São Paulo (+287.968), Minas Gerais (+113.971) e Paraná (+87.838), estados mais populosos que SC. Em termos relativos, o crescimento de SC no primeiro quadrimestre de 2024 foi de 3,2%, o quarto maior patamar dentre os estados do país, atrás de Goiás (3,8%) Roraima (3,4%) e Amapá (+3,3%). O Brasil como um todo teve uma ampliação de 958.425 novos empregos (+2,1%).

SALDO DE EMPREGOS NOS ÚLTIMOS DOZE MESES TERMINADOS EM ABRIL

GRÁFICO 4: SALDO DE EMPREGOS NOS ÚLTIMOS DOZE MESES TERMINADOS EM ABRIL- SC, 2005-2024



FONTE: CAGED E NOVO CAGED - SEPR/MTP. ELABORAÇÃO: DIPP-SEPLAN

O SALDO DOS ÚLTIMOS DOZE MESES É SUPERIOR À MÉDIA REGISTRADA NA SÉRIE HISTÓRICA (+65,5 MIL).

Considerando o período de 12 meses de maio a abril de cada ano, o saldo finalizado em abril de 2024 (85.962) é 12% maior do que aquele de maio de 2022 a abril de 2023, conforme gráfico 4. Em termos relativos, o crescimento do emprego formal nos últimos doze meses em SC foi de 3,5%, acima do resultado da região Sul (3,2%), mas abaixo da média brasileira (3,8%).



ATIVIDADES ECONÔMICAS

EM ABRIL, TODOS OS GRANDES GRUPAMENTOS ECONÔMICOS APRESENTARAM RESULTADO POSITIVO EM TERMOS DE SALDO DE EMPREGOS.

*COM EXCEÇÃO DA AGROPECUÁRIA

O maior saldo de empregos com carteira foi verificado nos Serviços, com 7.342 empregos criados e, em seguida, na Indústria (+3.394). No caso dos Serviços, o setor da Informação, comunicação e atividades financeiras, imobiliárias, profissionais e administrativas foi o principal responsável pelo saldo (+3.621). Na Indústria, o maior crescimento absoluto foi verificado no segmento Fabricação de Produtos Alimentícios (+579). Em termos relativos, chama atenção o crescimento de 1,83% para o setor de Construção, três vezes acima da média do estado.

TABELA 1: EVOLUÇÃO DO EMPREGO FORMAL SEGUNDO OS GRANDES GRUPAMENTOS ECONÔMICOS, SC. PERÍODO: ABRIL DE 2024 E PRIMEIRO QUADRIMESTRE DE 2024

Grande Grupamento	abril de 2024					1º quadrimestre de 2024				
	Admitidos	Desligados	Saldo	Estoque	Vr. Relativa	Admitidos	Desligados	Saldo	Estoque	Vr. Relativa
Agropecuária	2.962	4.703	-1.741	48.731	-3,45%	16.964	15.906	1.058	48.731	2,22%
Indústria	40.117	36.723	3.394	804.920	0,42%	170.877	139.900	30.977	804.920	4,00%
Construção	12.271	9.737	2.534	140.717	1,83%	50.049	40.031	10.018	140.717	7,66%
Comércio	32.876	30.960	1.926	527.161	0,37%	131.061	127.213	3.848	527.161	0,74%
Serviços	61.032	53.690	7.342	1.020.363	0,72%	249.076	215.111	33.965	1.020.363	3,44%
Não Identificado	3	1	2	3	200,00%	5	2	3	3	-
Total	149.261	135.804	13.457	2.541.895	0,53%	618.032	538.163	79.869	2.541.895	3,20%

PARA OS QUATRO PRIMEIROS MESES DE 2024, TODOS OS SETORES ECONÔMICOS APRESENTARAM UMA EXPANSÃO.

Para os quatro primeiros meses de 2024, todos os setores econômicos apresentaram uma expansão. Chama a atenção o crescimento de quase 34 mil empregos nos Serviços e de 31 mil empregos na indústria catarinense. De fato, a indústria catarinense inicia o ano de 2024 em um patamar elevado de contratação, com 4% de expansão, bem acima da média do setor no país (1,48%). Com isso, a cada 25 vagas abertas no setor no Brasil como um todo, 4 foram localizadas no território catarinense. Em termos relativos, a Construção apresenta números expressivos no começo de 2024, com uma taxa de 7,6%, mais do que o dobro da taxa média catarinense.

MUNICÍPIOS CATARINENSES

No quarto mês de 2024, dos 295 municípios catarinenses, 197 aumentaram a quantidade de trabalhadores com carteira de trabalho. Os municípios que apresentaram os maiores números de novos postos no mercado formal foram Joinville (+1.408), São José (+1.131), Itajaí (+1.054). Por sua vez, 88 municípios diminuíram a quantidade de trabalhadores formais em março de 2024. Os piores resultados foram Monte Carlo (-296), São Joaquim (-321) e Fraiburgo (-375).

A tabela 2 a seguir disponibiliza os dados de emprego formal por município no mês de abril e para o acumulado do ano.

TABELA 2: EMPREGOS FORMAIS POR MUNICÍPIO NO MÊS DE ABRIL 2024 E ACUMULADO DO ANO

Município	abril/2024					Acumulado do Ano (2024) - Com Ajustes			
	Estoque	Admissões	Desligamentos	Saldos	Varição Relativa (%)	Admissões	Desligamentos	Saldos	Varição Relativa (%)
Sc-Abdon Batista	304	6	9	-3	-0,98	46	22	24	8,57
Sc-Abelardo Luz	4.652	281	228	53	1,15	1.004	878	126	2,78
Sc-Agrolândia	3.506	189	176	13	0,37	868	747	121	3,57
Sc-Agronômica	1.134	77	48	29	2,62	301	218	83	7,90
Sc-Agua Doce	1.879	85	133	-48	-2,49	589	519	70	3,87
Sc-Aguas de Chapeco	516	29	16	13	2,58	93	84	9	1,78
Sc-Aguas Frias	599	37	22	15	2,57	123	95	28	4,90
Sc-Aguas Mornas	1.260	49	43	6	0,48	245	189	56	4,65
Sc-Alfredo Wagner	1.151	59	67	-8	-0,69	250	278	-28	-2,37
Sc-Alto Bela Vista	191	6	12	-6	-3,05	41	29	12	6,70
Sc-Anchieta	981	45	47	-2	-0,20	144	166	-22	-2,19
Sc-Angelina	518	15	27	-12	-2,26	104	84	20	4,02
Sc-Anita Garibaldi	1.038	60	31	29	2,87	147	111	36	3,59



MUNICÍPIOS CATARINENSES

Sc-Anitapolis	425	15	19	4	-0,93	92	83	9	2,16
Sc-Antonio Carlos	2.790	152	98	54	1,97	499	425	74	2,72
Sc-Apiuna	2.720	147	147	0	0,00	637	532	105	4,02
Sc-Arabuta	894	49	31	18	2,05	191	138	53	6,30
Sc-Araquari	19.760	1.212	1.035	177	0,90	5.038	4.285	753	3,96
Sc-Arangua	18.495	1.007	857	150	0,82	4.260	3.453	807	4,56
Sc-Armazem	2.630	153	132	21	0,80	614	500	114	4,53
Sc-Aroio Trinta	800	37	32	5	0,63	139	112	27	3,49
Sc-Arvoredo	371	24	22	2	0,54	100	96	4	1,09
Sc-Ascurra	2.677	164	142	22	0,83	736	565	171	6,82
Sc-Atalanta	425	17	18	-1	-0,23	74	105	-31	-6,80
Sc-Aurora	2.193	123	176	-53	-2,36	575	598	-23	-1,04
Sc-Balneario Arroio da Silva	1.014	81	73	8	0,80	408	426	-18	-1,74
Sc-Balneario Barra do Sul	972	58	39	19	1,99	240	232	8	0,83
Sc-Balneario Camboriu	55.653	3.958	3.615	343	0,62	15.931	15.456	475	0,86
Sc-Balneario Gaivota	1.119	58	56	2	0,18	276	271	5	0,45
Sc-Balneario Rincao	2.715	189	130	59	2,22	799	637	162	6,35
Sc-Bandeirante	297	22	13	9	3,13	73	66	7	2,41
Sc-Barra Bonita	74	2	5	-3	-3,90	18	22	-4	-5,13
Sc-Barra Velha	8.656	619	513	106	1,24	2.254	2.083	171	2,02
Sc-Bela Vista do Toldo	280	11	8	3	1,08	43	62	-19	-6,35
Sc-Belmonte	283	25	30	-5	-1,74	111	87	24	9,27
Sc-Benedito Novo	3.144	166	137	29	0,93	703	598	105	3,46
Sc-Biguacu	19.790	1.141	936	205	1,05	4.215	3.709	506	2,62
Sc-Blumenau	139.552	7.576	6.982	594	0,43	30.988	26.978	4.010	2,96
Sc-Bocaina do Sul	319	12	6	6	1,92	59	45	14	4,59
Sc-Bom Jardim da Serra	907	39	42	-3	-0,33	365	187	178	24,42
Sc-Bom Jesus	384	17	14	3	0,79	70	71	-1	-0,26
Sc-Bom Jesus do Oeste	187	10	11	-1	-0,53	47	43	4	2,19
Sc-Bom Retiro	1.767	103	159	-56	-3,07	615	554	61	3,58
Sc-Bombinhas	5.529	462	559	-97	-1,72	1.670	2.165	-495	-8,22



MUNICÍPIOS CATARINENSES

Sc-Botuvera	2.608	137	130	7	0,27	508	439	69	2,72
Sc-Braco do Norte	14.721	891	759	132	0,90	3.765	3.086	679	4,84
Sc-Braco do Trombudo	1.071	30	38	-8	-0,74	152	145	7	0,66
Sc-Brunopolis	363	13	15	-2	-0,55	80	78	2	0,55
Sc-Brusque	56.173	3.302	3.049	253	0,45	13.409	11.244	2.165	4,01
Sc-Cacador	26.593	1.436	1.298	138	0,52	5.815	4.988	827	3,21
Sc-Caibi	1.687	80	95	-15	-0,88	399	315	84	5,24
Sc-Calmon	669	41	91	-50	-6,95	174	195	-21	-3,04
Sc-Camboriu	14.782	1.159	1.073	86	0,59	5.088	4.303	785	5,61
Sc-Campo Alegre	5.709	202	185	17	0,30	905	858	47	0,83
Sc-Campo Belo do Sul	1.027	32	44	-12	-1,15	177	156	21	2,09
Sc-Campo Ere	1.862	76	109	-33	-1,74	324	375	-51	-2,67
Sc-Campos Novos	11.662	654	535	119	1,03	2.872	2.345	527	4,73
Sc-Canelinha	3.092	134	119	15	0,49	665	509	156	5,31
Sc-Canoinhas	12.485	692	628	64	0,52	2.891	2.433	458	3,81
Sc-Capao Alto	614	22	23	-1	-0,16	118	99	19	3,19
Sc-Capinzal	9.635	376	408	-32	-0,33	1.612	1.617	-5	-0,05
Sc-Capivari de Baixo	4.552	227	262	-35	-0,76	1.011	905	106	2,38
Sc-Catanduvas	3.682	267	216	51	1,40	1.017	881	136	3,84
Sc-Caxambu do Sul	594	22	32	-10	-1,66	101	105	-4	-0,67
Sc-Celso Ramos	325	11	15	-4	-1,22	69	45	24	7,97
Sc-Cerro Negro	142	9	2	7	5,19	18	17	1	0,71
Sc-Chapadao do Lageado	132	15	11	4	3,13	27	31	-4	-2,94
Sc-Chapeco	102.924	6.000	5.373	627	0,61	24.823	20.754	4.069	4,12
Sc-Cocal do Sul	5.412	260	245	15	0,28	1.054	955	99	1,86
Sc-Concordia	31.838	1.691	1.524	167	0,53	7.303	6.364	939	3,04
Sc-Cordilheira Alta	2.111	127	135	-8	-0,38	620	533	87	4,30
Sc-Coronel Freitas	2.068	101	96	5	0,24	400	389	11	0,53
Sc-Coronel Martins	109	4	4	0	0,00	18	19	-1	-0,91
Sc-Correia Pinto	3.050	164	143	21	0,69	854	821	33	1,09
Sc-Corupa	5.476	330	274	56	1,03	1.368	1.029	339	6,60
Sc-Criciuma	79.125	4.624	4.080	544	0,69	17.576	15.764	1.812	2,34



MUNICÍPIOS CATARINENSES

Sc-Cunha Pora	3.367	184	141	43	1,29	734	554	180	5,65
Sc-Cunhatai	286	6	8	-2	-0,69	26	44	-18	-5,92
Sc-Curitibaos	10.576	591	472	119	1,14	2.370	1.889	481	4,76
Sc-Descanso	1.077	46	42	4	0,37	199	221	-22	-2,00
Sc-Dionisio Cerqueira	2.524	125	92	33	1,32	539	421	118	4,90
Sc-Dona Emma	1.149	70	49	21	1,86	296	211	85	7,99
Sc-Doutor Pedrinho	1.042	35	35	0	0,00	213	154	59	6,00
Sc-Entre Rios	145	3	5	-2	-1,36	26	19	7	5,07
Sc-Ermo	942	81	68	13	1,40	276	254	22	2,39
Sc-Erval Velho	908	59	63	-4	-0,44	245	231	14	1,57
Sc-Faxinal dos Guedes	3.927	249	205	44	1,13	896	780	116	3,04
Sc-Flor do Sertao	316	22	15	7	2,27	99	68	31	10,88
Sc-Florianopolis	216.865	12.001	11.037	964	0,45	47.710	46.429	1.281	0,59
Sc-Formosa do Sul	226	14	15	-1	-0,44	59	48	11	5,12
Sc-Forquilha	8.894	533	488	45	0,51	2.195	1.863	332	3,88
Sc-Fraiburgo	9.487	432	807	-375	-3,80	3.108	3.015	93	0,99
Sc-Frei Rogerio	176	9	10	-1	-0,56	74	37	37	26,62
Sc-Galvao	333	14	11	3	0,91	56	69	-13	-3,76
Sc-Garopaba	5.723	327	358	-31	-0,54	1.500	1.825	-325	-5,37
Sc-Garuva	5.310	394	303	91	1,74	1.456	1.214	242	4,78
Sc-Gaspar	28.013	1.942	1.773	169	0,61	7.931	6.150	1.781	6,79
Sc-Governador Celso Ramos	4.299	264	280	-16	-0,37	1.029	1.081	-52	-1,20
Sc-Grao Para	1.895	156	116	40	2,16	551	433	118	6,64
Sc-Gravatal	2.942	168	135	33	1,13	712	568	144	5,15
Sc-Guabiruba	7.468	383	403	-20	-0,27	1.768	1.488	280	3,90
Sc-Guaraciaba	2.427	89	127	-38	-1,54	431	441	-10	-0,41
Sc-Guaramirim	16.524	1.011	1.041	-30	-0,18	4.193	3.802	391	2,42
Sc-Guaruja do Sul	1.083	56	44	12	1,12	235	178	57	5,56
Sc-Guatambu	4.371	252	161	91	2,13	1.108	717	391	9,82
Sc-Herval D Oeste	3.653	154	136	18	0,50	636	562	74	2,07
Sc-Ibiam	203	8	6	2	1,00	45	26	19	10,33
Sc-Ibicare	629	43	42	1	0,16	131	120	11	1,78
Sc-Ibirama	6.344	329	320	9	0,14	1.556	1.270	286	4,72
Sc-Icara	21.636	1.393	1.197	196	0,91	5.365	4.751	614	2,92
Sc-Ilhota	3.939	256	290	-34	-0,86	1.173	979	194	5,18
Sc-Imarui	1.059	56	56	0	0,00	321	264	57	5,69
Sc-Imbituba	13.036	732	648	84	0,65	3.195	3.100	95	0,73
Sc-Imbuia	787	39	67	-28	-3,44	167	271	-104	-11,67
Sc-Indaial	28.105	1.486	1.301	185	0,66	6.242	5.293	949	3,49
Sc-Iomere	928	41	31	10	1,09	220	173	47	5,33



MUNICÍPIOS CATARINENSES

Sc-Ipira	372	18	7	11	3,05	68	52	16	4,49
Sc-Iporá do Oeste	1.892	85	93	-8	-0,42	371	346	25	1,34
Sc-Ipuacu	2.107	108	111	-3	-0,14	454	419	35	1,69
Sc-Ipumirim	3.389	121	132	-11	-0,32	658	558	100	3,04
Sc-Iraceminha	364	30	24	6	1,68	110	84	26	7,69
Sc-Irani	1.676	101	105	-4	-0,24	347	365	-18	-1,06
Sc-Irati	335	20	17	3	0,90	110	70	40	13,56
Sc-Irineópolis	972	35	44	-9	-0,92	170	168	2	0,21
Sc-Ita	1.563	57	50	7	0,45	300	268	32	2,09
Sc-Itaiópolis	4.894	206	207	-1	-0,02	978	826	152	3,21
Sc-Itajai	119.974	8.551	7.497	1.054	0,89	35.555	29.440	6.115	5,37
Sc-Itapema	27.487	2.232	1.891	341	1,26	9.329	7.912	1.417	5,44
Sc-Itapiranga	7.710	271	281	-10	-0,13	1.305	1.155	150	1,98
Sc-Itapoa	5.887	400	285	115	1,99	1.686	1.328	358	6,47
Sc-Ituporanga	7.240	458	535	-77	-1,05	2.081	1.910	171	2,42
Sc-Jabora	765	50	36	14	1,86	188	134	54	7,59
Sc-Jacinto Machado	2.255	81	68	13	0,58	333	299	34	1,53
Sc-Jaguaruna	7.606	350	303	47	0,62	1.449	1.226	223	3,02
Sc-Jaraguá do Sul	74.686	3.545	3.475	70	0,09	14.858	12.618	2.240	3,09
Sc-Jardinópolis	164	4	4	0	0,00	31	25	6	3,80
Sc-Joacaba	15.914	735	643	92	0,58	3.120	2.828	292	1,87
Sc-Joinville	239.787	15.261	13.853	1.408	0,59	61.737	54.194	7.543	3,25
Sc-José Boiteux	955	58	52	6	0,63	249	180	69	7,79
Sc-Jupia	267	18	20	-2	-0,74	71	54	17	6,80
Sc-Lacerdópolis	561	27	18	9	1,63	132	101	31	5,85
Sc-Lages	43.074	2.445	2.066	379	0,89	9.639	8.423	1.216	2,91
Sc-Laguna	6.794	341	376	-35	-0,51	1.640	1.564	76	1,13
Sc-Lajeado Grande	156	13	12	1	0,65	52	38	14	9,86
Sc-Laurentino	2.038	97	83	14	0,69	454	376	78	3,98
Sc-Lauro Müller	3.730	242	220	22	0,59	948	745	203	5,76
Sc-Lebon Régis	1.542	67	340	-273	-15,04	723	1.028	-305	-16,51
Sc-Leoberto Leal	218	7	19	-12	-5,22	53	64	-11	-4,80
Sc-Lindoia do Sul	543	31	20	11	2,07	78	60	18	3,43
Sc-Lontras	3.287	212	190	22	0,67	956	780	176	5,66
Sc-Luiz Alves	5.544	244	257	-13	-0,23	1.297	870	427	8,34
Sc-Luzerna	1.686	63	70	-7	-0,41	338	254	84	5,24
Sc-Macieira	218	14	7	7	3,32	53	60	-7	-3,11
Sc-Mafra	13.927	782	688	94	0,68	3.253	2.871	382	2,82
Sc-Major Gercino	394	18	17	1	0,25	100	75	25	6,78
Sc-Major Vieira	802	55	57	-2	-0,25	244	198	46	6,08
Sc-Maracajá	1.845	125	120	5	0,27	575	482	93	5,31
Sc-Maravilha	10.856	595	576	19	0,18	2.517	2.164	353	3,36
Sc-Marema	201	11	6	5	2,55	34	34	0	0,00



MUNICÍPIOS CATARINENSES

Sc-Massaranduba	5.659	237	243	-6	-0,11	1.152	927	225	4,14
Sc-Matos Costa	261	18	13	5	1,95	66	43	23	9,66
Sc-Meleiro	1.368	77	63	14	1,03	295	269	26	1,94
Sc-Mirim Doce	390	19	12	7	1,83	80	62	18	4,84
Sc-Modelo	940	39	35	4	0,43	188	143	45	5,03
Sc-Mondai	2.844	186	130	56	2,01	712	466	246	9,47
Sc-Monte Carlo	1.508	70	366	-296	-16,41	678	769	-91	-5,69
Sc-Monte Castelo	1.047	48	61	-13	-1,23	248	227	21	2,05
Sc-Morro da Fumaca	6.798	338	323	15	0,22	1.528	1.266	262	4,01
Sc-Morro Grande	392	15	11	4	1,03	70	75	-5	-1,26
Sc-Navegantes	27.276	1.868	1.615	253	0,94	7.463	6.629	834	3,15
Sc-Nova Erechim	1.318	100	99	1	0,08	491	338	153	13,13
Sc-Nova Itaberaba	642	33	23	10	1,58	154	177	-23	-3,46
Sc-Nova Trento	7.438	610	426	184	2,54	2.499	1.861	638	9,38
Sc-Nova Veneza	7.840	397	309	88	1,14	1.788	1.397	391	5,25
Sc-Novo Horizonte	387	16	8	8	2,11	63	59	4	1,04
Sc-Orleans	8.290	441	422	19	0,23	1.840	1.631	209	2,59
Sc-Otacilio Costa	5.727	389	223	166	2,99	1.265	1.032	233	4,24
Sc-Ouro	1.160	65	37	28	2,47	355	242	113	10,79
Sc-Ouro Verde	221	10	6	4	1,84	31	28	3	1,38
Sc-Paial	238	8	12	-4	-1,65	43	54	-11	-4,42
Sc-Painel	348	16	14	2	0,58	86	65	21	6,42
Sc-Palhoca	56.194	3.737	3.338	399	0,72	15.831	13.700	2.131	3,94
Sc-Palma Sola	1.538	82	70	12	0,79	297	258	39	2,60
Sc-Palmeira	727	29	39	-10	-1,36	179	156	23	3,27
Sc-Palmitos	5.694	252	249	3	0,05	1.056	901	155	2,80
Sc-Papanduva	4.070	181	195	-14	-0,34	964	843	121	3,06
Sc-Paraiso	667	35	48	-13	-1,91	191	184	7	1,06
Sc-Passo de Torres	1.281	81	70	11	0,87	312	311	1	0,08
Sc-Passos Maia	739	40	34	6	0,82	150	132	18	2,50
Sc-Paulo Lopes	2.280	150	121	29	1,29	612	539	73	3,31
Sc-Pedras Grandes	1.501	92	61	31	2,11	320	254	66	4,60
Sc-Penha	10.451	751	658	93	0,90	3.046	2.832	214	2,09
Sc-Peritiba	650	23	26	-3	-0,46	121	114	7	1,09
Sc-Pescaria Brava	613	36	34	2	0,33	137	121	16	2,68
Sc-Petrolandia	925	60	57	3	0,33	213	211	2	0,22
Sc-Picarras	6.200	450	435	15	0,24	1.957	1.794	163	2,70
Sc-Pinhalzinho	8.366	502	387	115	1,39	2.105	1.580	525	6,70
Sc-Pinheiro Preto	1.750	123	124	-1	-0,06	513	474	39	2,28
Sc-Piratuba	1.398	80	89	-9	-0,64	308	302	6	0,43
Sc-Planalto Alegre	507	25	23	2	0,40	133	89	44	9,50
Sc-Pomerode	15.605	758	676	82	0,53	3.322	2.697	625	4,17



MUNICÍPIOS CATARINENSES

Sc-Ponte Alta	690	43	52	-9	-1,29	156	146	10	1,47
Sc-Ponte Alta do Norte	812	57	31	26	3,31	168	162	6	0,74
Sc-Ponte Serrada	2.008	174	141	33	1,67	557	502	55	2,82
Sc-Porto Belo	9.538	967	797	170	1,81	3.845	3.343	502	5,56
Sc-Porto Uniao	7.535	400	354	46	0,61	1.859	1.582	277	3,82
Sc-Pouso Redondo	5.211	322	292	30	0,58	1.484	1.193	291	5,91
Sc-Praia Grande	1.579	65	65	0	0,00	305	293	12	0,77
Sc-Presidente Castelo Branco	180	9	4	5	2,86	22	12	10	5,88
Sc-Presidente Getulio	7.897	529	464	65	0,83	2.132	1.627	505	6,83
Sc-Presidente Nereu	215	14	13	1	0,47	65	57	8	3,86
Sc-Princesa	690	23	27	-4	-0,58	130	92	38	5,83
Sc-Quilombo	3.426	130	121	9	0,26	590	514	76	2,27
Sc-Rancho Queimado	597	21	17	4	0,67	84	68	16	2,75
Sc-Rio das Antas	1.322	100	73	27	2,08	456	344	112	9,26
Sc-Rio do Campo	1.032	46	46	0	0,00	228	175	53	5,41
Sc-Rio do Oeste	1.512	84	84	0	0,00	389	303	86	6,03
Sc-Rio do Sul	31.803	1.812	1.586	226	0,72	7.850	6.202	1.648	5,47
Sc-Rio dos Cedros	3.663	153	171	-18	-0,49	810	597	213	6,17
Sc-Rio Fortuna	1.128	39	37	2	0,18	185	166	19	1,71
Sc-Rio Negrinho	12.384	765	715	50	0,41	3.076	2.746	330	2,74
Sc-Rio Rufino	280	6	13	-7	-2,44	65	33	32	12,90
Sc-Riqueza	739	57	46	11	1,51	222	171	51	7,41
Sc-Rodeio	2.699	140	148	-8	-0,30	625	508	117	4,53
Sc-Romelandia	204	4	2	2	0,99	20	18	2	0,99
Sc-Salete	2.138	99	86	13	0,61	452	343	109	5,37
Sc-Saltinho	394	13	19	-6	-1,50	105	89	16	4,23
Sc-Salto Veloso	1.779	77	80	-3	-0,17	374	399	-25	-1,39
Sc-Sangao	5.002	346	263	83	1,69	1.423	1.057	366	7,89
Sc-Santa Cecilia	4.884	284	287	-3	-0,06	1.504	1.280	224	4,81
Sc-Santa Helena	396	11	11	0	0,00	45	61	-16	-3,88
Sc-Santa Rosa de Lima	264	13	10	3	1,15	46	46	0	0,00
Sc-Santa Rosa do Sul	1.066	70	59	11	1,04	251	196	55	5,44
Sc-Santa Terezinha	628	37	18	19	3,12	172	100	72	12,95
Sc-Santa Terezinha do Progresso	169	10	2	8	4,97	36	27	9	5,63
Sc-Santiago do Sul	147	9	6	3	2,08	27	21	6	4,26



MUNICÍPIOS CATARINENSES

Sc-Santo Amaro da Imperatriz	7.530	425	335	90	1,21	2.041	1.397	644	9,35
Sc-Sao Bento do Sul	28.263	1.287	1.232	55	0,19	5.683	4.824	859	3,13
Sc-Sao Bernardino	284	20	11	9	3,27	75	57	18	6,77
Sc-Sao Bonifacio	466	25	20	5	1,08	89	82	7	1,53
Sc-Sao Carlos	2.892	174	121	53	1,87	738	522	216	8,07
Sc-Sao Cristovao do Sul	1.547	104	79	25	1,64	438	341	97	6,69
Sc-Sao Domingos	1.532	62	51	11	0,72	271	233	38	2,54
Sc-Sao Francisco do Sul	13.168	511	536	-25	-0,19	2.582	2.340	242	1,87
Sc-Sao Joao Batista	9.479	561	520	41	0,43	2.923	2.120	803	9,26
Sc-Sao Joao do Itaperiu	1.767	93	94	-1	-0,06	416	395	21	1,20
Sc-Sao Joao do Oeste	1.630	70	53	17	1,05	257	235	22	1,37
Sc-Sao Joao do Sul	1.088	69	68	1	0,09	289	242	47	4,51
Sc-Sao Joaquim	8.444	644	965	-321	-3,66	3.886	2.769	1.117	15,24
Sc-Sao Jose	131.593	7.984	6.853	1.131	0,87	29.953	27.217	2.736	2,12
Sc-Sao Jose do Cedro	3.133	216	165	51	1,65	803	617	186	6,31
Sc-Sao Jose do Cerrito	886	48	41	7	0,80	114	107	7	0,80
Sc-Sao Lourenco do Oeste	9.812	489	448	41	0,42	1.861	1.747	114	1,18
Sc-Sao Ludgero	5.996	367	313	54	0,91	1.494	1.150	344	6,09
Sc-Sao Martinho	787	31	26	5	0,64	150	106	44	5,92
Sc-Sao Miguel D Oeste	15.966	845	741	104	0,66	3.517	3.078	439	2,83
Sc-Sao Miguel da Boa Vista	68	3	3	0	0,00	12	14	-2	-2,86
Sc-Sao Pedro de Alcantara	580	47	33	14	2,47	250	122	128	28,32
Sc-Saudades	3.151	178	95	83	2,71	598	442	156	5,21
Sc-Schroeder	5.217	332	294	38	0,73	1.347	1.029	318	6,49
Sc-Seara	7.779	341	300	41	0,53	1.397	1.474	-77	-0,98
Sc-Serra Alta	654	34	31	3	0,46	121	100	21	3,32
Sc-Sideropolis	4.308	266	208	58	1,36	1.084	838	246	6,06
Sc-Sombrio	8.255	498	402	96	1,18	1.800	1.642	158	1,95
Sc-Sul Brasil	290	6	14	-8	-2,68	38	48	-10	-3,33
Sc-Taio	4.983	224	253	-29	-0,58	1.131	998	133	2,74
Sc-Tangara	2.401	112	113	-1	-0,04	522	426	96	4,16
Sc-Tigrinhos	155	3	8	-5	-3,13	24	20	4	2,65
Sc-Tijucas	18.742	1.426	1.155	271	1,47	5.523	4.382	1.141	6,48
Sc-Timbe do Sul	578	39	29	10	1,76	106	105	1	0,17
Sc-Timbo	18.736	953	847	106	0,57	4.115	3.348	767	4,27
Sc-Timbo Grande	1.317	68	56	12	0,92	255	197	58	4,61
Sc-Tres Barras	6.554	335	315	20	0,31	1.508	1.058	450	7,37



MUNICÍPIOS CATARINENSES

Sc-Treviso	1.571	66	35	31	2,01	208	138	70	4,66
Sc-Treze de Maio	2.142	165	136	29	1,37	649	519	130	6,46
Sc-Treze Tilias	4.381	213	219	-6	-0,14	1.088	864	224	5,39
Sc-Trombudo Central	2.069	106	75	31	1,52	456	360	96	4,87
Sc-Tubarao	42.158	2.385	2.239	146	0,35	9.807	8.628	1.179	2,88
Sc-Tunapolis	921	38	48	-10	-1,07	196	185	11	1,21
Sc-Turvo	4.262	186	147	39	0,92	739	654	85	2,03
Sc-Uniao do Oeste	289	36	18	18	6,64	105	68	37	14,68
Sc-Urubici	1.888	132	115	17	0,91	532	437	95	5,30
Sc-Urupema	443	35	145	-110	-19,89	377	262	115	35,06
Sc-Urussanga	6.982	382	371	11	0,16	1.569	1.341	228	3,38
Sc-Vargeao	1.429	71	76	-5	-0,35	348	279	69	5,07
Sc-Vargem	197	7	6	1	0,51	52	31	21	11,93
Sc-Vargem Bonita	1.927	50	54	-4	-0,21	286	224	62	3,32
Sc-Vidal Ramos	814	31	40	-9	-1,09	156	166	-10	-1,21
Sc-Videira	23.531	1.275	1.233	42	0,18	5.414	4.832	582	2,54
Sc-Vitor Meireles	851	44	29	15	1,79	219	138	81	10,52
Sc-Witmarsum	1.239	64	69	-5	-0,40	274	261	13	1,06
Sc-Xanxere	15.294	922	804	118	0,78	3.881	3.233	648	4,42
Sc-Xavantina	701	58	38	20	2,94	180	152	28	4,16
Sc-Xaxim	12.191	730	562	168	1,40	2.691	2.341	350	2,96
Sc-Zortea	190	6	12	-6	-3,06	36	43	-7	-3,55